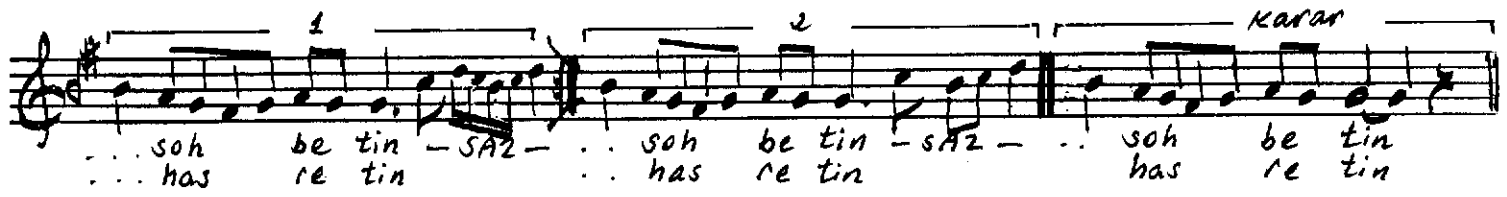


Uslu Düyek

RAST SARKI

Beste: LEM'i ATLI



Yok mu cānā aşka hiç şefkatın
Vā'd-i vuslatda Hisar'da sohbetin
Şimdi bilmem kim harīm-i ülfetin
Yâdigârmıdır gönülda hasretin

ARANAĞNESİ



Bir kaç değişik notadan

27.2.1995

Ö. Üneyli